

O-range®

Zuwachs: Unsere zwei Neuen!



Rohrdose

Verbindungsdose Ø 120 mm

50 JAHRE HOHLWANDDOSE

 **KAISER**
Die Basis der guten Installation

ZWEI NEUE:

Noch mehr Installationsraum in der Wand!



TADELLOS

NEU

Zwei neue luftdichte Dosen:

Beeindruckend komfortabel und vielseitig!

Rohr-Geräte-Verbindungsdose:

Für die durchgängige
Leerrohrinstallation in der
Hohlwand. Natürlich mit
bewährter ECON®-Technik.

Verbindungsdose Ø 120 mm:

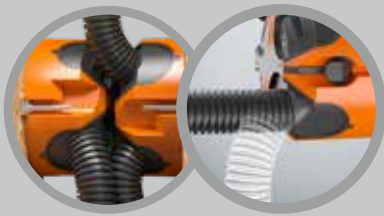
Großes Volumen ermöglicht
komfortables Verdrahten.



Orange ECON®
Rohr-Geräte-
Verbindungsdose



Orange ECON®
Verbindungsdose
Ø 120 mm



Bis zu 90° variabler
Rohreinführungswinkel!



Größen-Kennzeichnung
auf der Membran.

Viel (Frei-)Raum für:



- Die Montage einer Potentialausgleichsschiene



- Die Aufnahme von Befestigungsadaptern für Verbindungsklemmen

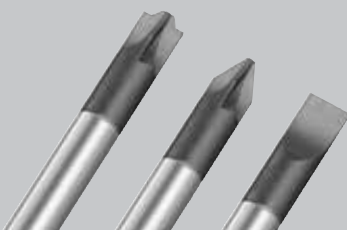


- Die Trennung zweier Stromkreise

FX⁴-Laschenschrauben:
Die schnellste Schraubbefestigung für Hohlwanddosen, die es gibt!



o-range ECON[®]
Verbindungsdose
Ø 120 mm



PLOPP

NEU



Die Öffnungslasche:
Werkzeuglose neue Öffnungstechnik zum definierten Öffnen der Rohrmembran – garantiert dauerhaft luftdicht!

NEU

Rohreinführungen:

- 2x bis max. M20
- 2x bis max. M25



Verstärkte, elastische Membran:
Kein Einreißen der Einführung.



Luftdichte Elektro-Installation
nach DIN 18015-5

16 Leitungseinführungen:
Werkzeuglos eingeführt mit Leitungsrückhaltung nach DIN

Rohreinführungen:
6x bis max. M25

Geräte-/Deckelschrauben:
Mit Plus-Minus-Antrieb!

NEU



Egal welchen Schraubendreher Sie zur Hand haben, er passt!



| Artikel | O-range ECON® Rohr-Geräte-Verbindungs-dose | O-range ECON® Rohr-Geräte-Verbindungs-dose, (halogenfrei) | Verbindungsstutzen | Verbindungsstutzen (halogenfrei) | O-range ECON® Verbindungs-dose Ø 120 mm | O-range ECON® Verbindungs-dose Ø 120 mm (halogenfrei) | Trennwand zur Stromkreis-trennung |
|---|--|---|--------------------|----------------------------------|---|---|-----------------------------------|
| für Plattenstärke | 7–40 mm | 7–40 mm | | | 7–40 mm | 7–40 mm | |
| Tiefe | 62 mm | 62 mm | | | 65 mm | 65 mm | |
| Fräsloch Ø | 68 mm | 68 mm | | | 120 mm | 120 mm | |
| Geräte-/Deckelschrauben +/- | 2 | 2 | | | 2 | 2 | |
| ECON®-Rohreinführungen bis max. M20 | 2 | 2 | | | – | – | |
| ECON®-Rohreinführungen bis max. M25 | 2 | 2 | | | 6 | 6 | |
| Leitungseinführungen 3 x 1,5 mm ² | – | – | | | 6 | 6 | |
| Leitungseinführungen 3 x 2,5 mm ² bzw. 5 x 1,5 mm ² | – | – | | | 6 | 6 | |
| Leitungseinführungen 5 x 2,5 mm ² bzw. 7 x 1,5 mm ² | – | – | | | 4 | 4 | |
| Verbindungsstutzen pro VPE | 7 | 7 | | | | | |
| Deckel pro VPE | | | | | 10 | 10 | |
| halogenfrei | – | • | – | • | – | • | |
| luftdicht | • | • | | | • | • | |
| VDE / ÖVE | • / • | • / • | | | • / • | • / • | |
| Art.-Nr. | 9266-22 | 9266-77 | 9060-98 | 9060-78 | 9273-91 | 9273-77 | 9073-20 |
| Verpackung innen/Versand | 25 / 250 | 25 / 250 | 25 / 100 | 25 / 100 | – / 10 | – / 10 | – / 10 |

Weitere Artikel aus der O-range® Produktfamilie:

Passendes Werkzeug:



9063-02*



9064-02*



9263-22*



9264-22*



9268-94*



1083-10



1083-70



1082-20

* auch in halogenfrei erhältlich



O-range®
Die neue
Hohlwanddose!

KAISER GmbH & Co. KG

Ramsloh 4 · 58579 Schalksmühle
DEUTSCHLAND

Tel. +49(0)2355.809.0 · Fax +49(0)2355.809.21
www.kaiser-elektro.de · info@kaiser-elektro.de



Trailer



Produkt-Film

KAISER
Die Basis der guten Installation